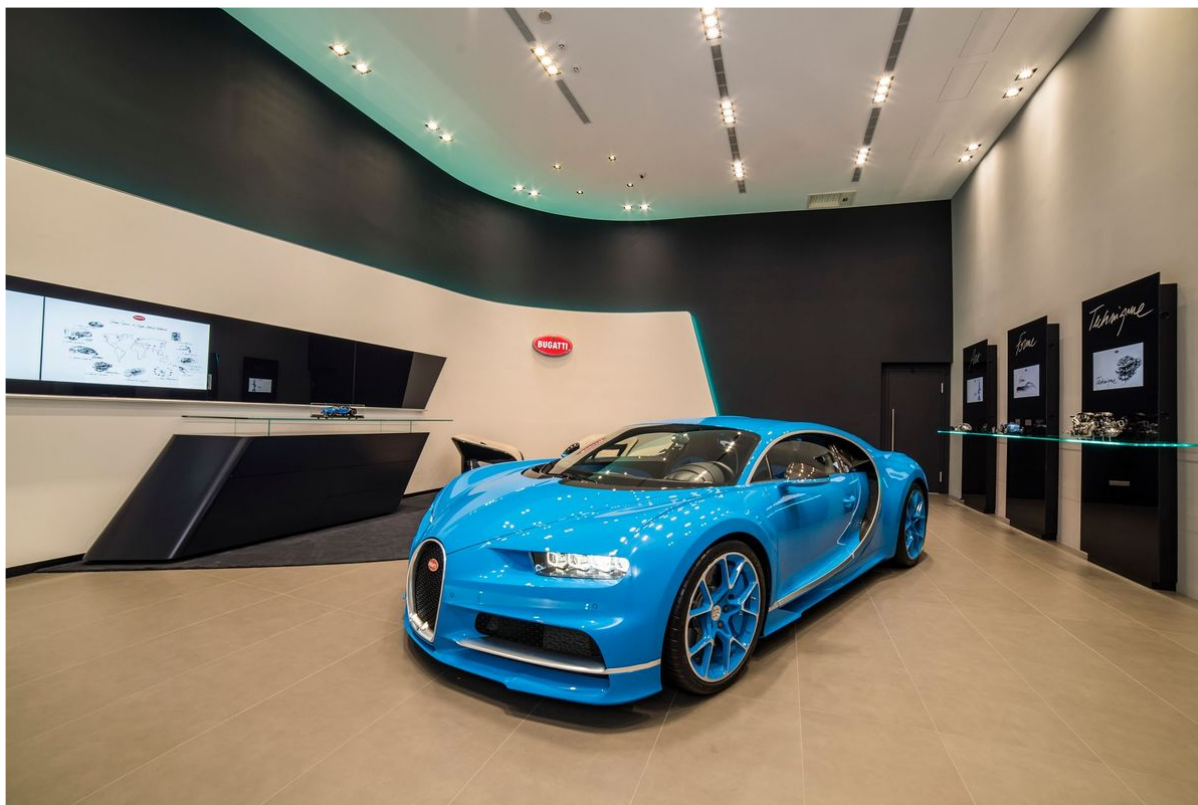


BUGATTI DÉVOILE LA CHIRON À TAÏWAN



- Le nouveau showroom de Bugatti Taïpei ouvre ses portes à l'occasion de la première de la Chiron
 - La nouvelle adresse Bugatti à Taïpei resplendit grâce au nouveau design de la marque
 - Premier temps fort de la collaboration avec le nouveau partenaire commercial, Yun San Motors
 - L'importance de la région Extrême-Orient pour Bugatti augmente encore avec la Chiron
- Ce jeudi, Bugatti a présenté la Chiron¹ au public à Taïwan. Le partenaire commercial officiel de Bugatti à Taïwan, Yun San Motors, a saisi l'occasion de la première de la super sportive de série la plus puissante la plus rapide, la plus exclusive et la plus luxueuse du monde pour ouvrir son showroom Bugatti à Taïpei. La vitrine selecte de la Chiron dans la capitale taïwanaise a été conçue selon le nouveau design des showrooms de la marque de luxe française. Bugatti Taïpei est l'unique showroom Bugatti en Taïwan. Bugatti possède au total 34 partenaires commerciaux dans 17 pays, dont trois en Extrême-Orient. Avec le lancement de la Chiron, cette région devient un marché encore plus important pour Bugatti.

« L'ouverture de ce showroom très selecte ici à Taïpei et la première de la présentation de la Chiron à Taïwan sont un coup d'envoi parfait pour une collaboration fructueuse entre Bugatti et Yun San Motors », déclarait Stefan Brungs, membre de la Direction Générale de Bugatti Automobiles S.A.S. chargé des services Ventes, Marketing et Service Après-Vente à l'occasion de la présentation en grande pompe de la super sportive aux 1 500 chevaux dans le nouveau showroom de Taïpei. « Notre partenaire commercial a créé à la fois un écrin exceptionnel pour la Chiron ainsi qu'un univers exclusif consacré à la marque, dans lequel notre clientèle exigeante et nos invités se sentiront à leur aise. Ce sont d'excellentes conditions pour le lancement de la Chiron à Taïwan. »

Timothy Chang, PDG de Yun San Motors, exprimait quant à lui sa joie au sujet du partenariat avec Bugatti : « L'inauguration du nouveau showroom Bugatti est un évènement marquant de l'histoire de Yun San Motors. En tant que spécialistes de la distribution de véhicules très haut de gamme et de luxe, nous sommes fiers de pouvoir représenter cette marque particulière à Taïwan et de pouvoir, dans le même temps, présenter la Chiron pour la première fois. »

« Nous disposons désormais des conditions optimales pour initier nos invités à la marque Bugatti dans une atmosphère selecte et unique en son genre, comme on ne la retrouve qu'au siège de l'entreprise, à Molsheim », ajoutait Timothy Chang.

Bugatti Taïpei est installé dans le quartier Neihu, siège du commerce et des technologies à Taïpei. On y trouve les adresses de nombreuses marques automobiles très haut de gamme et de luxe.

Plongé dans le bleu caractéristique de Bugatti, le showroom de plus de 80 mètres carrés est défini par des lignes marquantes et des surfaces claires. Les pièces d'exposition illustrent les détails techniques impressionnants de la Chiron. Des informations sur les produits et les moments marquants de l'histoire de la marque peuvent être consultées sur un panneau de communication installé le long d'un mur blanc incurvé dédié à la marque. Les clients ont en outre la possibilité de configurer leur nouvelle Bugatti dans le confortable espace lounge, équipé de meubles issus de la Home Collection de Bugatti.

Le showroom comporte en outre un petit espace Lifestyle avec des articles de mode et des accessoires tirés de la collection Bugatti Lifestyle.

Yun San Motors, créé en 2007, est un expert renommé de la vente et du service après-vente d'automobiles de luxe à Taïwan. Depuis 2015, l'entreprise est le partenaire commercial officiel de Bugatti à Taïwan.

ADRESSE DE BUGATTI TAÏPEÏ :

238 Sec 1 Neihu Road 114 Taïpei Taïwan

HORAIRES D'OUVERTURE :

Lundi — samedi : 10 h 00 — 18 h 00 Ainsi que sur rendez-vous

INTERLOCUTEUR :

Kriss Chang Sales Specialist Bugatti Taïpei Téléphone : +886 910 080 001

¹Chiron: WLTP consommation de carburant en l/100 km : basse 44,56 / moyenne 24,80 / élevée 21,29 / particulièrement élevée 21,57 / combinée 25,19 ; émissions de CO2 combinées, g/km : 571,64 ; classe d'efficacité énergétique : G